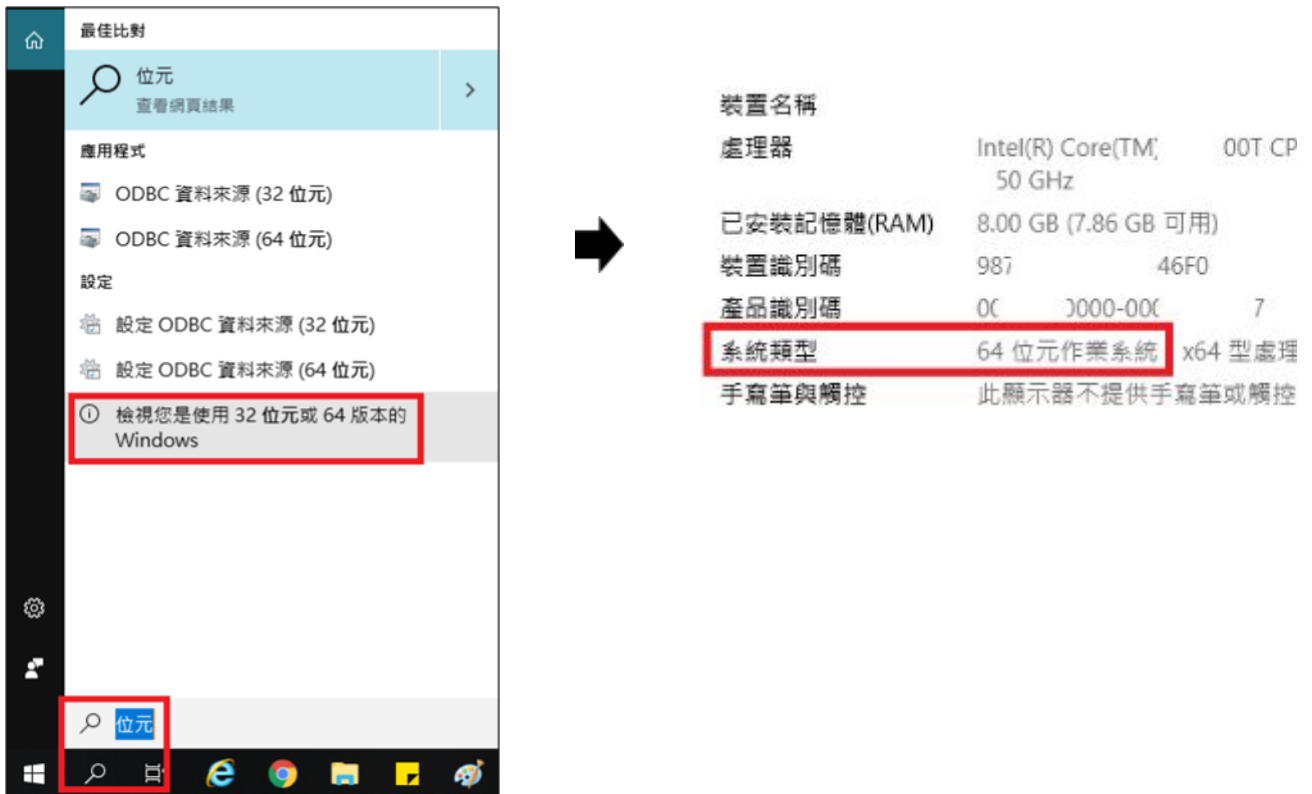


1. **判斷作業系統(32位元or 64位元)**：左下角點選放大鏡 > 輸入「位元」 > 點選「檢視您是使用32位元或64版本的Windows」，查看「系統類型」



## 2. 下載Pulse Secure Client(依位元下載)

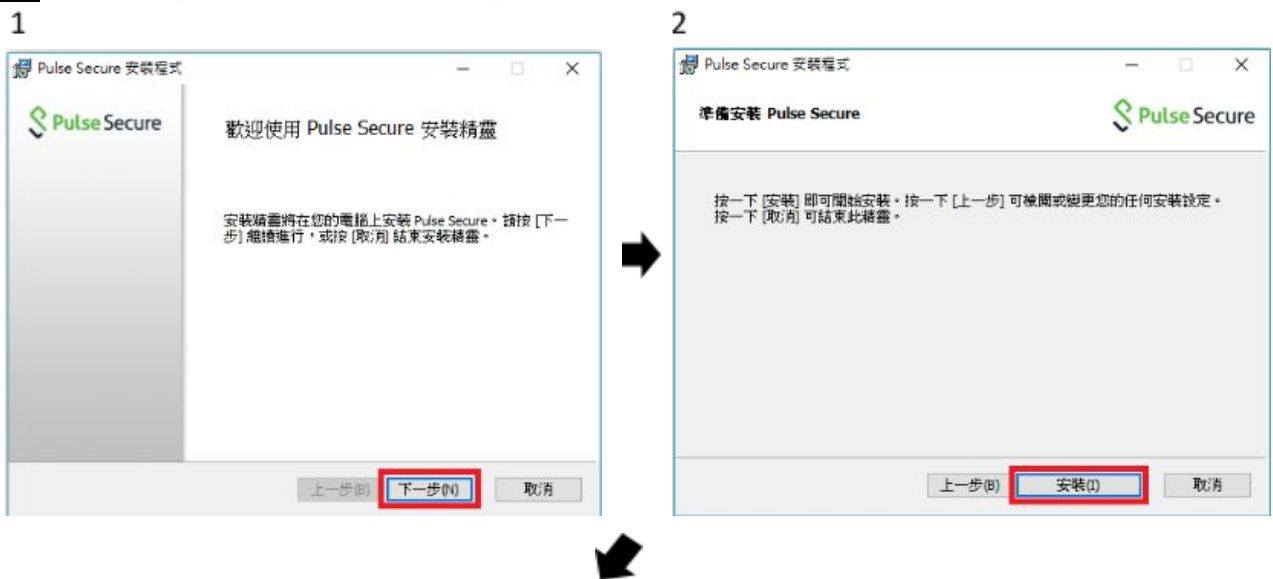
- (1) 教職員單一登入系統

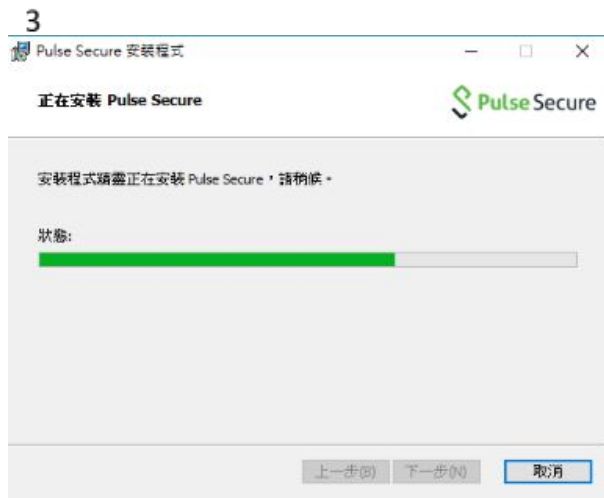
教職員：點選資訊查詢服務 > 校園軟體下載 > 校園授權軟體 > 校外VPN連線認證。

學生：點選軟體專區 > 校外VPN連線認證

- (2) Google雲端：[請點我下載](#)

## 3. 安裝：找到下載檔，並快速點二下滑鼠執行安裝





#### 4. 連線

(1) 電腦左下角「所有程式」，找到「Pulse Secure」，並開啟



(2) 點選右上角「+」，新增連線



(3) 依欄位輸入資料



(4) 帳密 = 單一登入系統帳密，輸入完畢，即會顯示連線成功



#會自動偵測有無新版，若有，請點選升級讓它更新即可，並點選連線就可以使用了！

