

# 公文系統校外連線操作說明

## 步驟一、設定代理伺服器連線

本校公文系統校外連線代理伺服器連線資訊如下

網址 [yc.nknu.edu.tw](https://w3.nknu.edu.tw)      連接埠 3128

請參考以下步驟做設定

The screenshot shows the Internet Explorer settings window with the following steps highlighted:

1. Click the gear icon in the top right corner of the browser window.
2. Click on "網際網路選項(O)" (Internet Options).
3. In the "網際網路選項" dialog, click on the "連線" (Connections) tab.
4. Click on "LAN 設定(L)" (LAN Settings).
5. Check the box "為我的 LAN 使用 Proxy 伺服器" (Use proxy server for my LAN).
6. Enter the address "yc.nknu.edu.tw" and port "3128" in the respective fields.
7. Click the "確定" (OK) button at the bottom of the "區域網路 (LAN) 設定" dialog.
8. Click the "確定" (OK) button at the bottom of the "網際網路選項" dialog.

## 步驟二、連線公文線上簽核系統

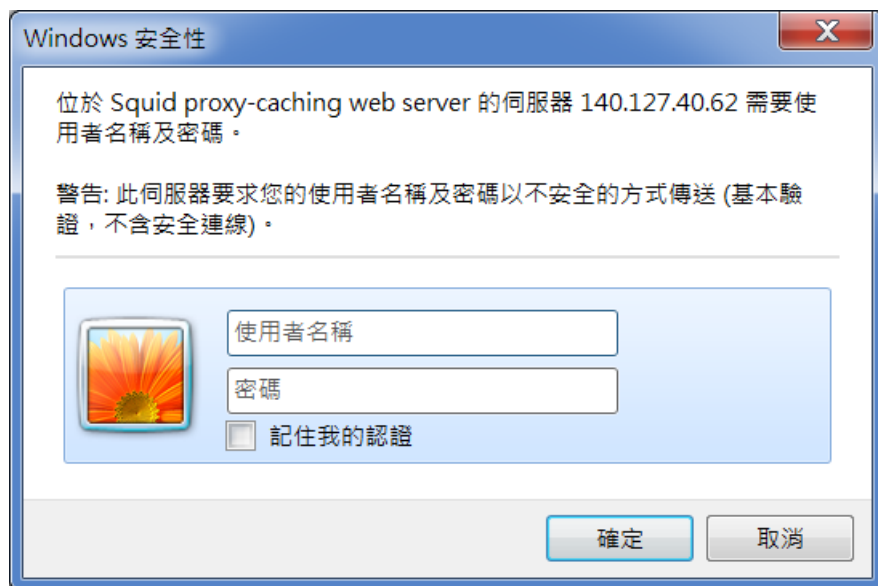
IE 瀏覽器的代理連線設定完成後，請重啟 IE。

之後，在 IE 的網址列輸入 <http://edocweb.nknu.edu.tw>

連線進入公文線上簽核系統。

## 步驟三、通過代理伺服器驗證

連線進入公文線上簽核系統過程，代理伺服器會要求帳密驗證。



此時，請輸入教職員單一登入平台的帳號及密碼。

若通過驗證，IE 會開啟公文線上簽核系統的網頁。